

Die CNC Formen-Poliermaschine

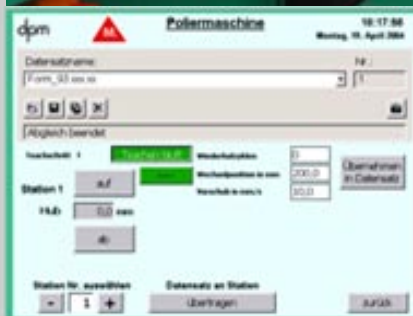
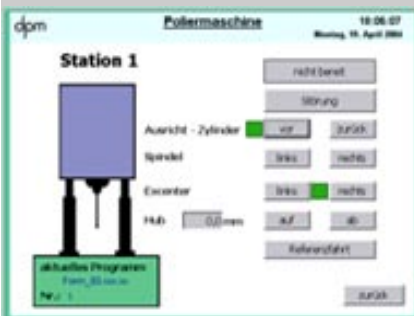
Die CNC Poliermaschine ist zur effizienten Polierung von Glas-formen für die Container-Glas-industrie und die Hohlglas-Industrie gebaut.

Einsatz findet die CNC Polier-maschine sowohl zur Wartung und Bearbeitung von Glasformen.

Die Bestückung der Maschine mit Formen und Polierwerkzeugen ist äußerst variabel, so dass ein Einsatz auch für andere Branchen und Bereiche möglich ist.

Sicherheitstechnisch genügt die CNC Poliermaschine den vorgeschriebenen Richtlinien

4 Arbeitsstationen sind gleichzeitig von einer Person zu bedienen. Die Poliermaschine ist um n Stationen aufrüstbar. Eine Speicherprogrammierbare Steuerung (SPS) ermöglicht eine unbegrenzte Anzahl an Setups. Unterschiedliche Bereiche der Glasformen können mit unterschiedlichen Geschwindigkeiten bearbeitet werden. Alle Motoren und Achsen sind frequenz-geregelt und somit in allen Drehzahlen während der Bearbeitung stufenlos regelbar. Vollautomatischer Schleif- und Polierprozess. Die gesamte Poliermaschine ist eingehaust und bei öffnen mit Endschaltern versehen.



Durch die Speicherprogrammierbare Steuerung lassen sich beliebig viele Programme speichern und Laden.

Mittels Touchscreen wird die Bedienung spielend einfach.

Neue Programme lassen sich problemlos und schnell durch Teach-In Methode erstellen.

Übersichtliche Jobauswahl und -verwaltung

Vollautomatischer Betrieb

